



Substance

ÉTR (Nd, Pr & Y)



Partenariat / gérance

100 % SOQUEM



Catégorie de projet

Exploration de base

Ramirez

MCS



Faits saillants

- 48 échantillons choisis atteignant le seuil indiciel et répartis sur la propriété.

Objectif des prochains travaux

- Démontrer la continuité des zones enrichies en terres rares (Nd-Pd);



+ Localisation et infrastructures

Droits exclusifs d'exploration (DEE) :

- 36 DEE (20,34 km²);
- Aucun NSR.

Parties prenantes :

- Communauté Innue de Mashteuiatsh;
- MRC de Lac-St-Jean-Est.

Accès routier :

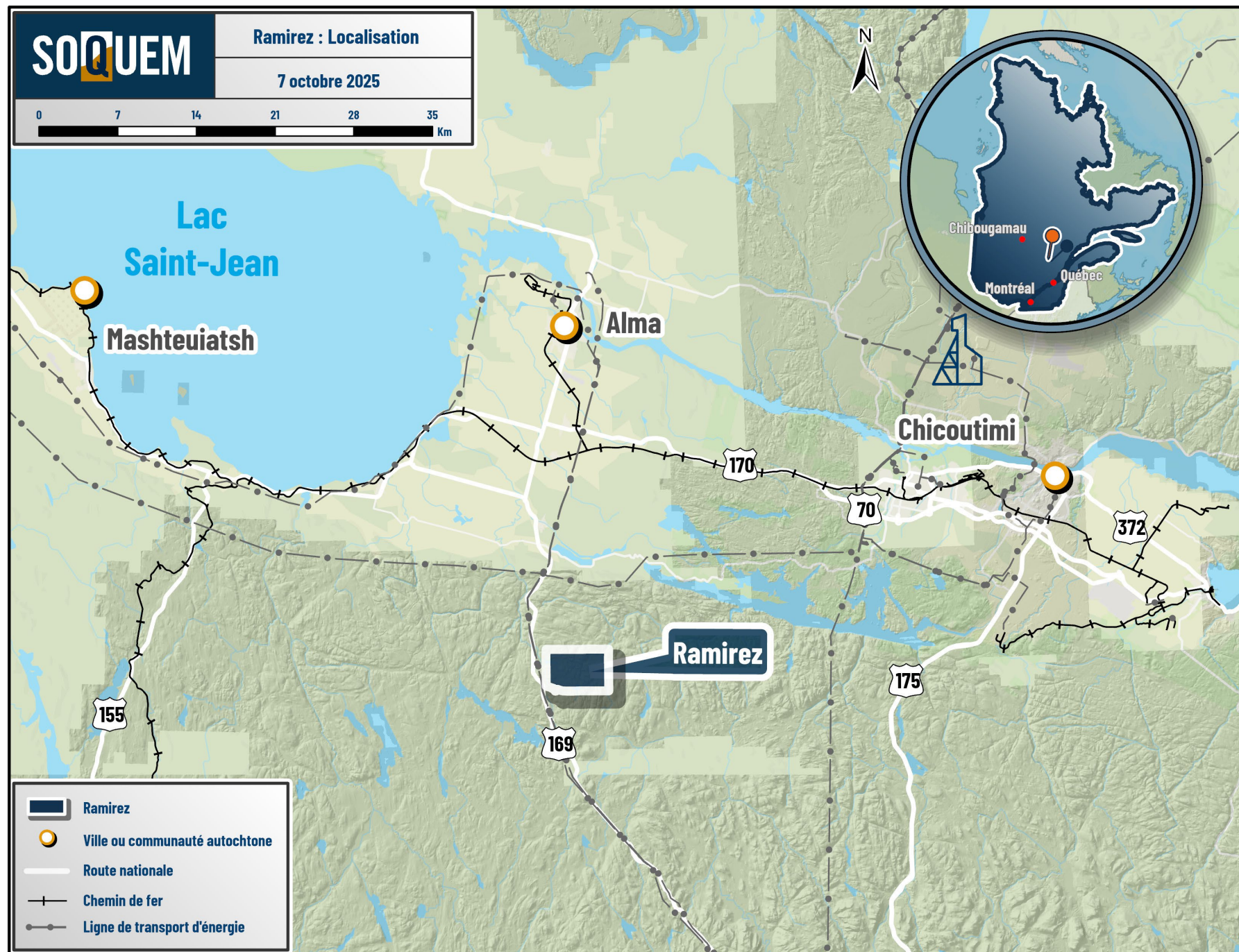
- Route nationale 169;
- Chemins forestiers.

Énergie et infrastructures :

- Ligne électrique d'Hydro-Québec située moins d'un kilomètre à l'ouest;



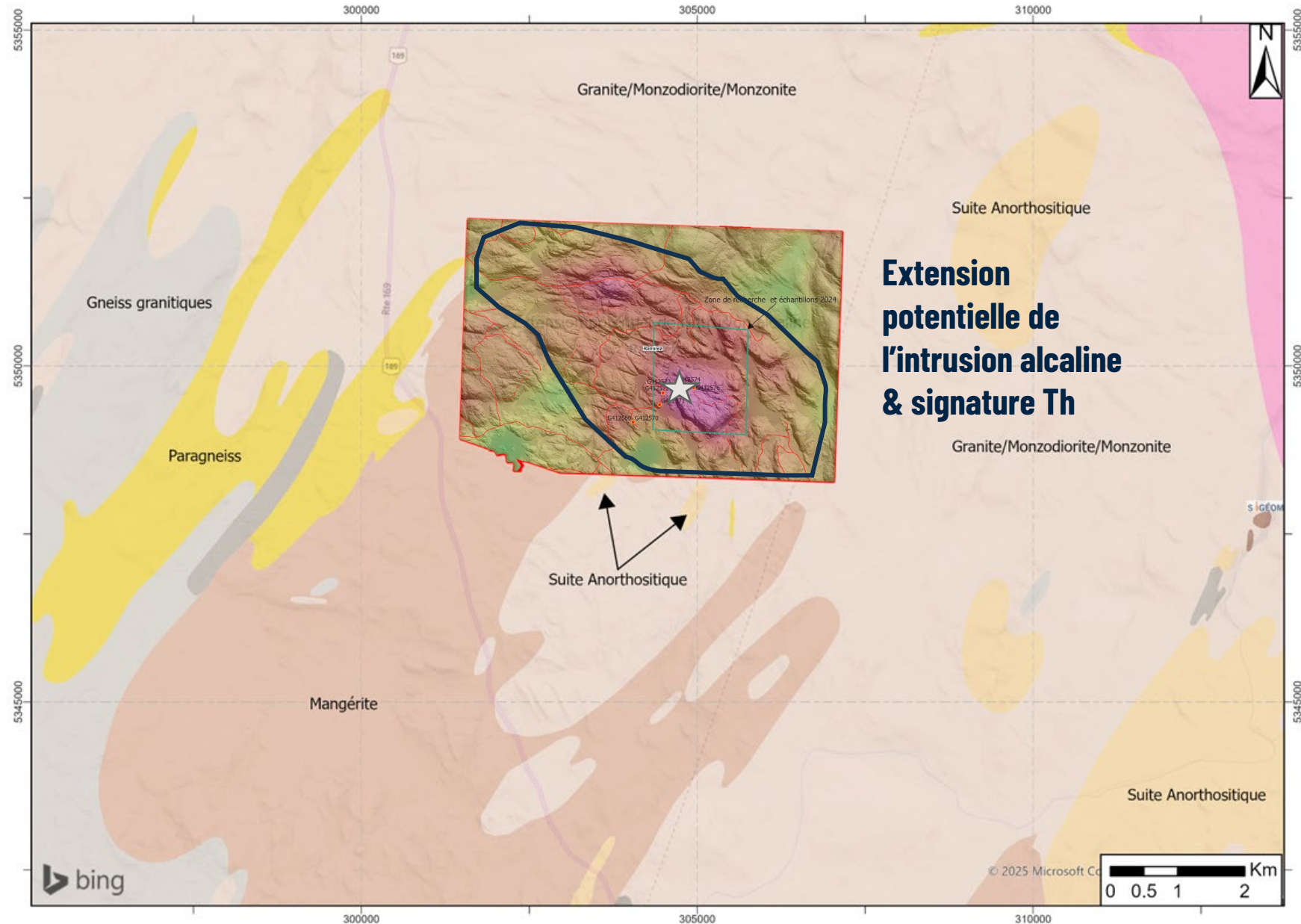
Mine Niobec (Nb) à environ 35 km au nord-est (Saint-Honoré).



+ Géologie

Allochtone du Grenville

- Roches métamorphiques de haut grade (amphibolite supérieure à granulite);
- En bordure du rift/graben du Saguenay - Lac Saint-Jean;
- Suite intrusive de Rivière à Pierre (granite/monzonite/monzodiorite) et dans la Mangérite de Pikauba (données MERN);
- **Découverte d'une intrusion alcaline (syénite/mangérite) lors de la phase de prospection de l'été 2024 (enrichie en ÉTR), non référencée par le ministère.**



Résultats

Travaux réalisés en 2025

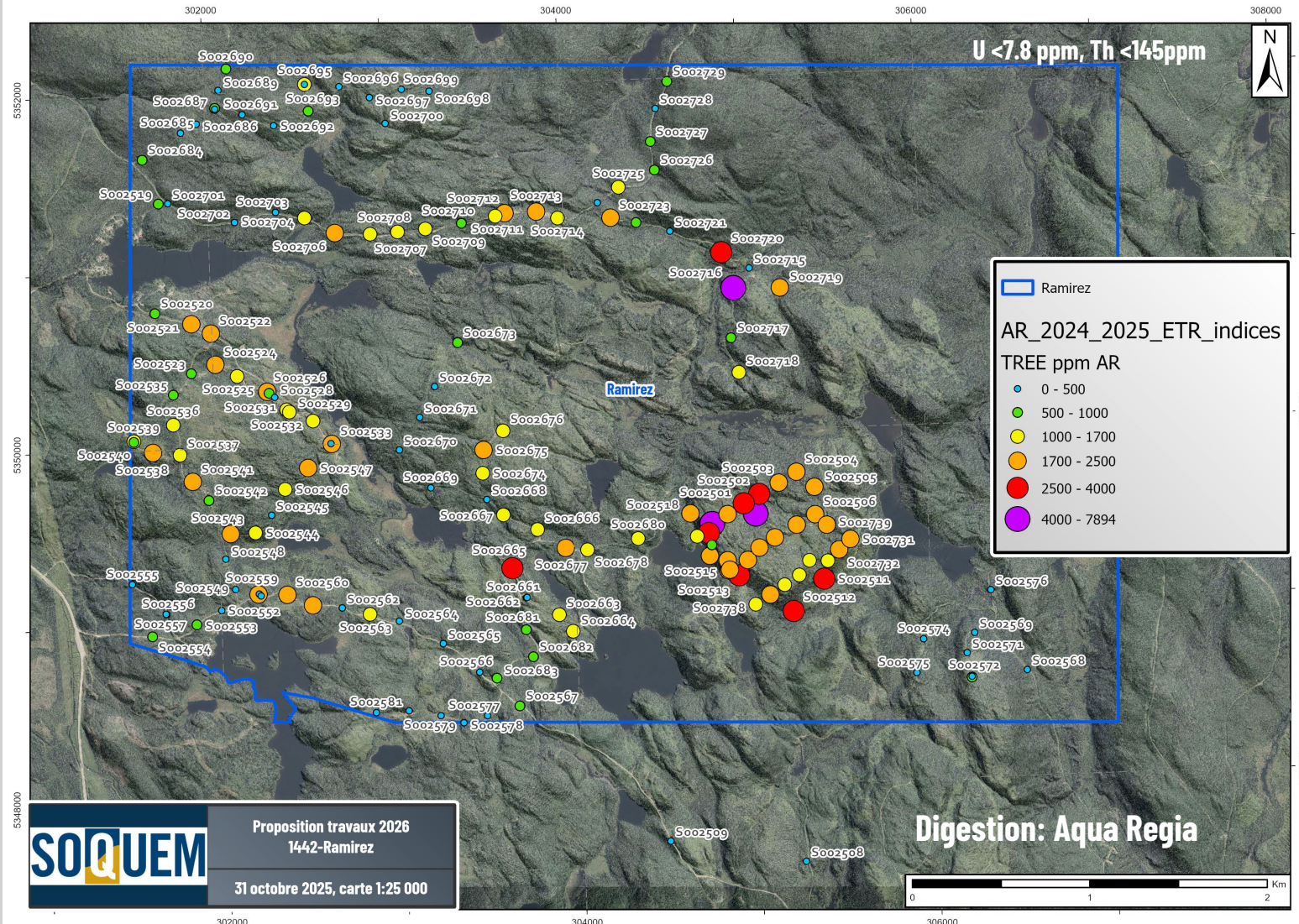
- 36 sols (géochimie horizon B)
- 171 échantillons choisis (digestion Aqua Regia)



48 nouveaux échantillons choisis dépassant le seuil indicier*

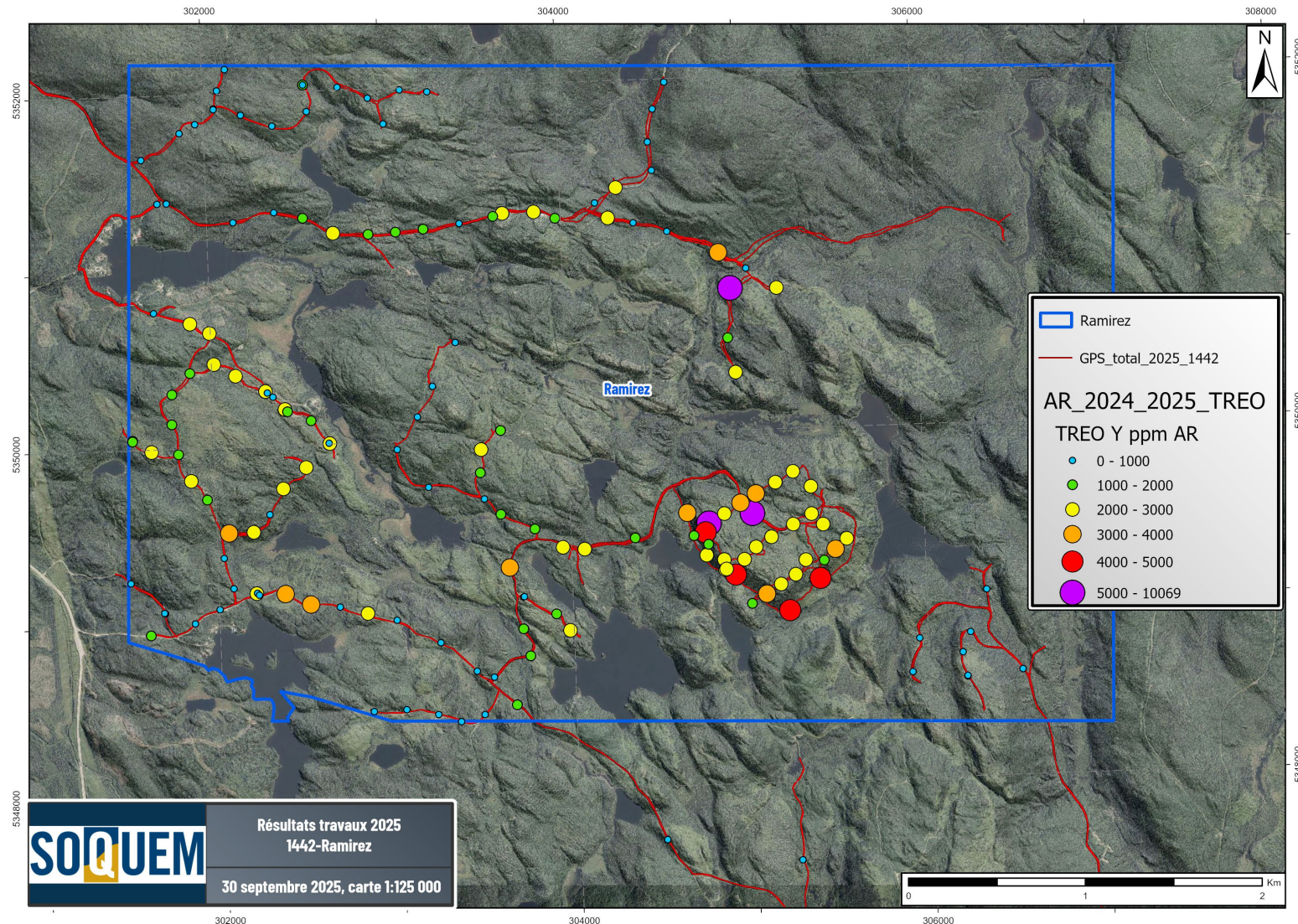
*Seuil indicier : >1 700 ppm ÉTR total

+ Résultats lithogéochimie 2025 : ÉTR total



+ Résultats lithogéochimie 2025 : TREO + Y

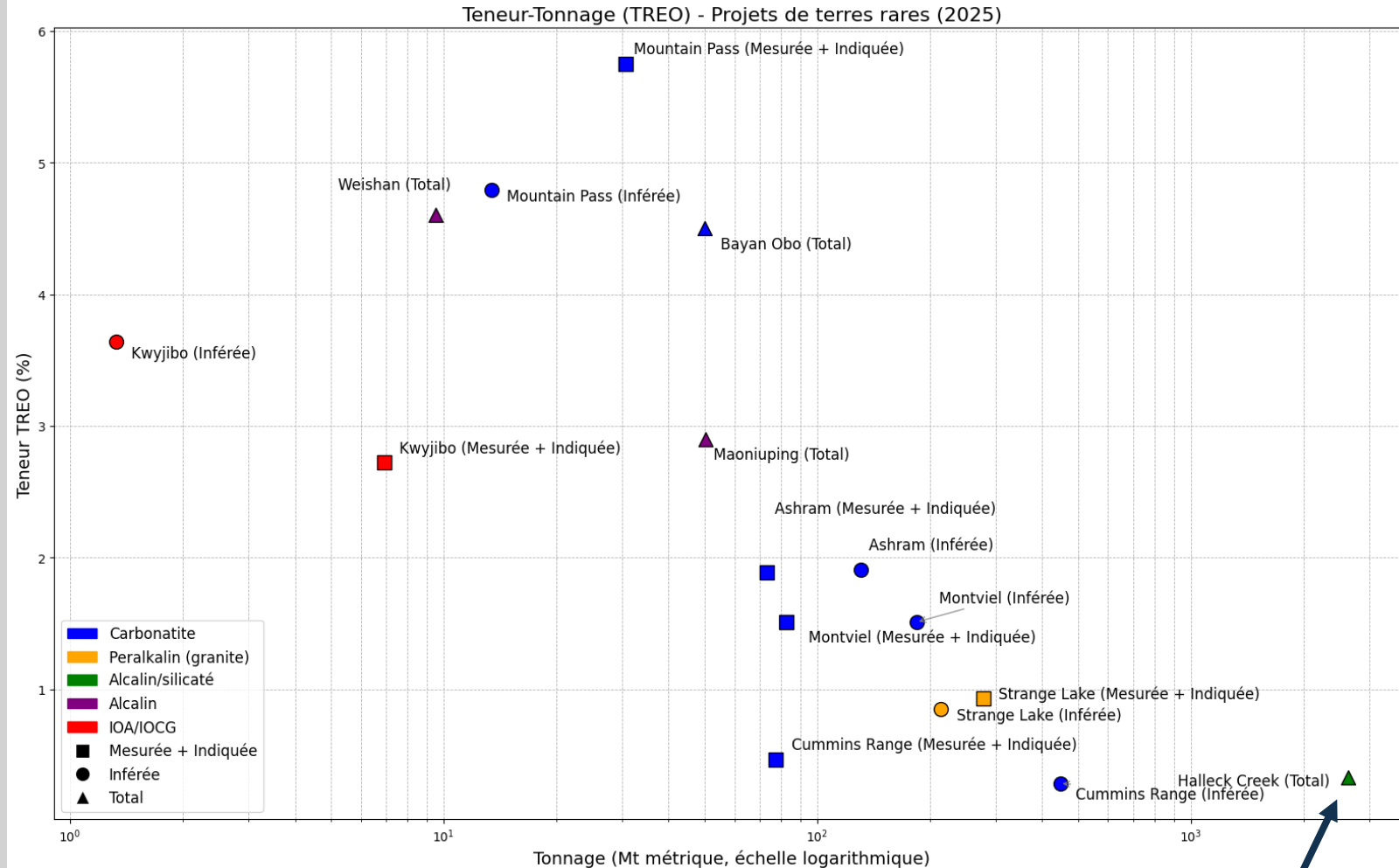
- TREO + Y (Total Rare Earth Oxide + Yttrium) généralement utilisé pour évaluer le potentiel économique et comparer les gisements.



Modèle économique

- Modèle présumé : intrusion alcaline contenant des terres rares *avec extensions pegmatitiques enrichies* (Strange Lake, Kipawa (QC) , **Halleck Creek**, Nechalacho (US) :

- Teneurs / tonnages visés : plus de 1 000 Mt à 0,3 % Pr-Nd-Tb-Dy-Y combiné (en oxydes);
- Marché : demandes croissantes;
- Perspectives : minéraux critiques.



Comparaison avec Halleck Creek (USA)

Prochains travaux

- Cartographie et échantillonnage (analyses par fusion LiBO4);
- Décapages manuels et rainurage;
- Lames minces (MEB) et caractérisation minéralogique.

