

Projet Cardinal



Substances

Nickel, Cuivre, Cobalt, ÉGP, Or



Partenariat

100 % SOQUEM (disponible)



Catégorie de projet

Exploration avancée



Faits saillants :

- Nouvelle découverte
- Exploration à faible coût (proximité d'infrastructures)
- 3 cibles prioritaires prêtes à forer



+ Cardinal est un nouveau projet!

PROPULSER LE QUÉBEC MINIER

Stratégie québécoise pour la valorisation des minéraux critiques et stratégiques

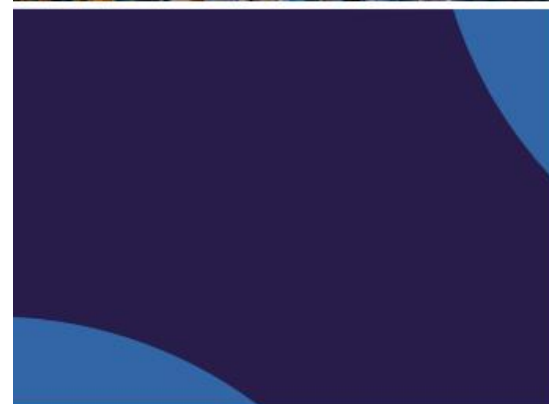


Aligné avec la stratégie québécoise de valorisation des minéraux critiques et stratégiques

Issu d'un vaste programme de génération visant à identifier des gisements Ni-Cu à proximité d'infrastructures.

Cibles générées par l'équipe de SOQUEM en combinant plusieurs méthodes:

- Intelligence artificielle;
- Traitement des sédiments de fonds de lacs;
- Traitement de données de géophysique publiques;
- Identification des structures profondes et modélisation de chonolithes.

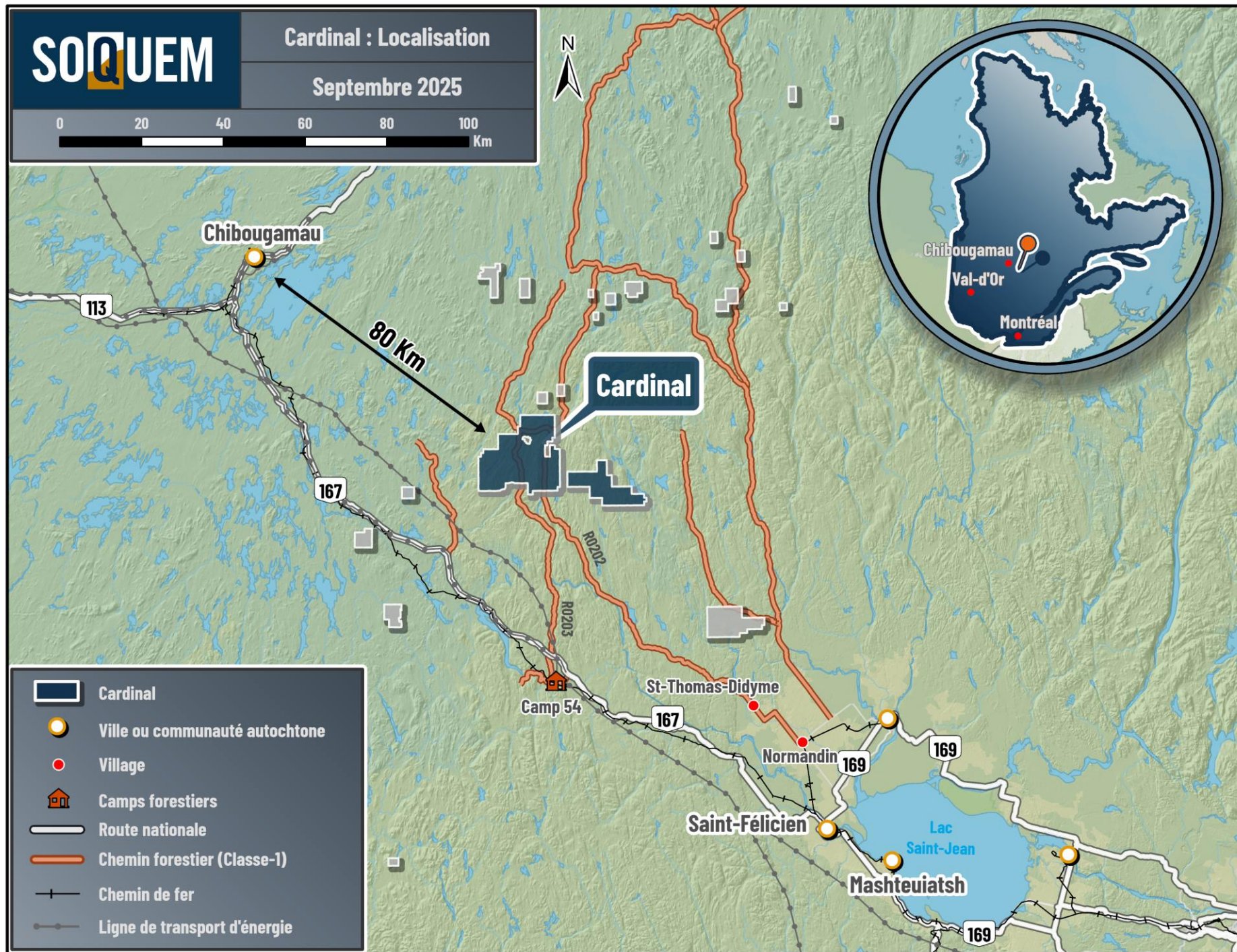


+ Localisation et infrastructures

- 80 km de la ville minière de Chibougamau;
- Nitassinan de la communauté Innue de Mashteuiatsh;
- Proximité de villes avec de la main d'œuvre qualifiée.

Énergie et infrastructures :

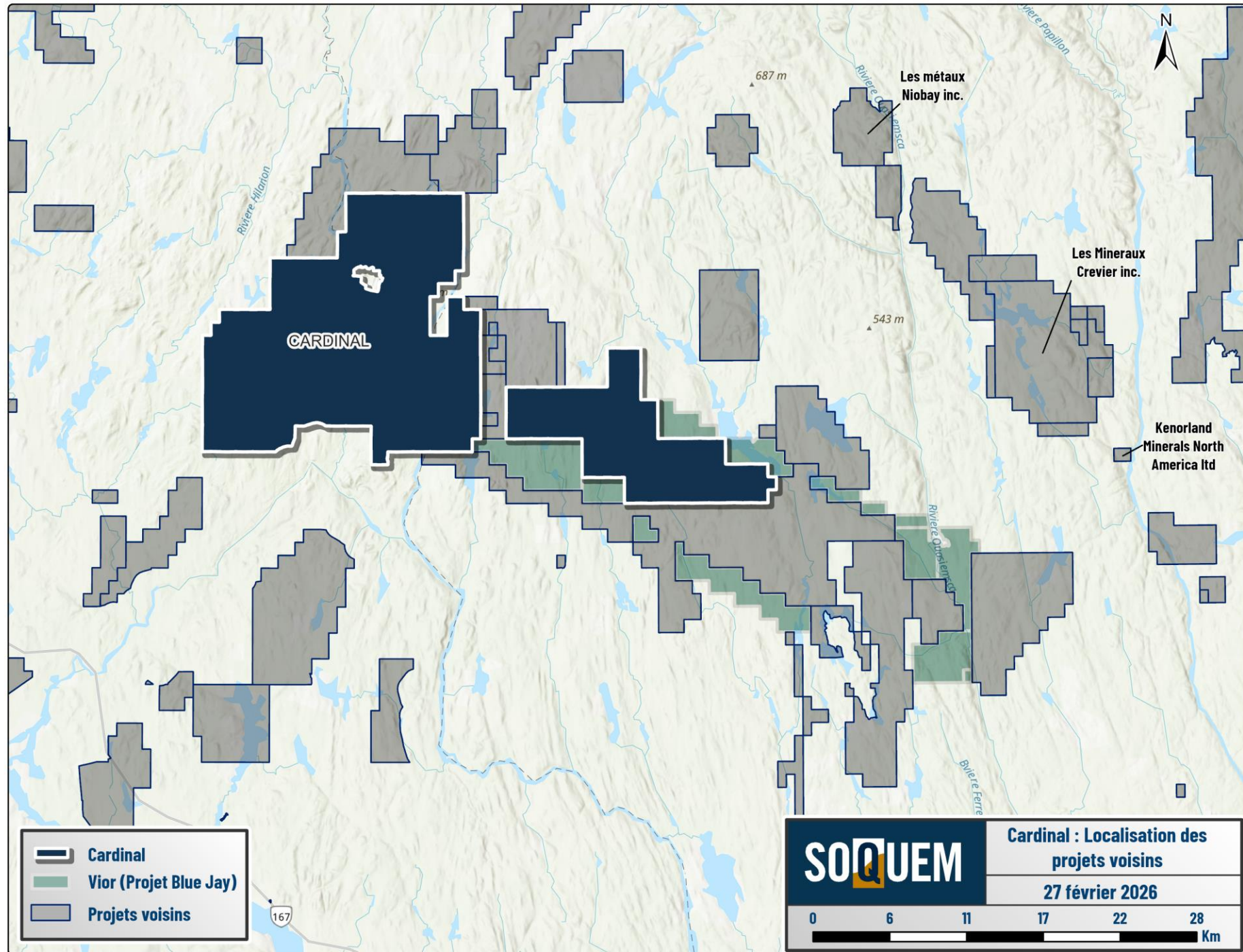
- Accès facile via la route provinciale 167 et un chemin forestier principal.
- Chemin de fer du CN reliant Chibougamau au reste du Québec;
- Ligne électrique 735 kV et classe 44-161 kV.



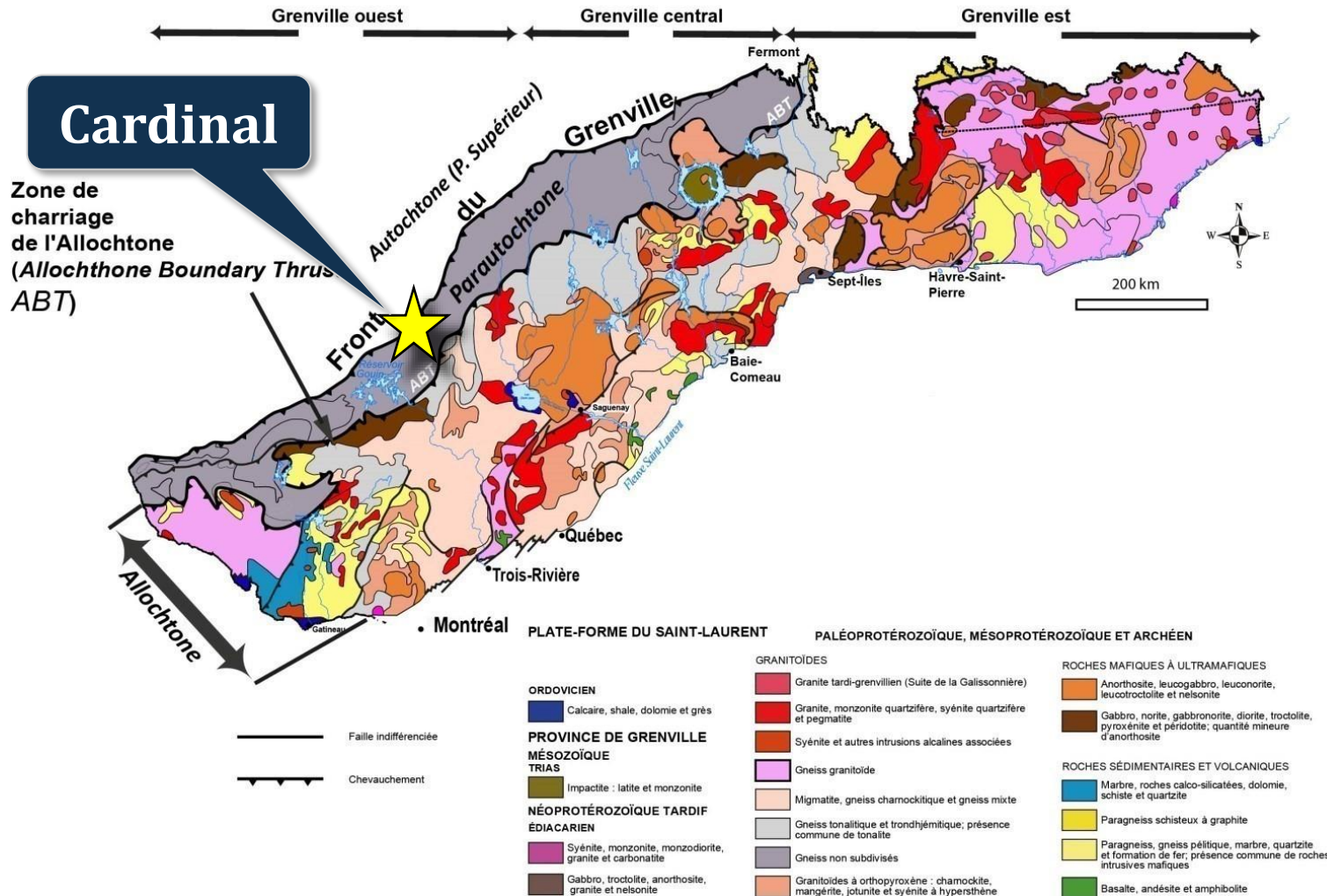
+ Titres miniers & projets adjacents

Projet Cardinal :

- 668 DEE (37 203 ha)
- 100 % SOQUEM
- Aucune redevance



+ Géologie - Cardinal



- Nouveau secteur de recherche pour les dépôts Ni-Cu-ÉGP : zone sous-explorée;
- À proximité d'une marge de craton; à la limite entre le Parautochtone et l'Allochtonne;
- Présence de structures profondes - Extension du rift du Saguenay.

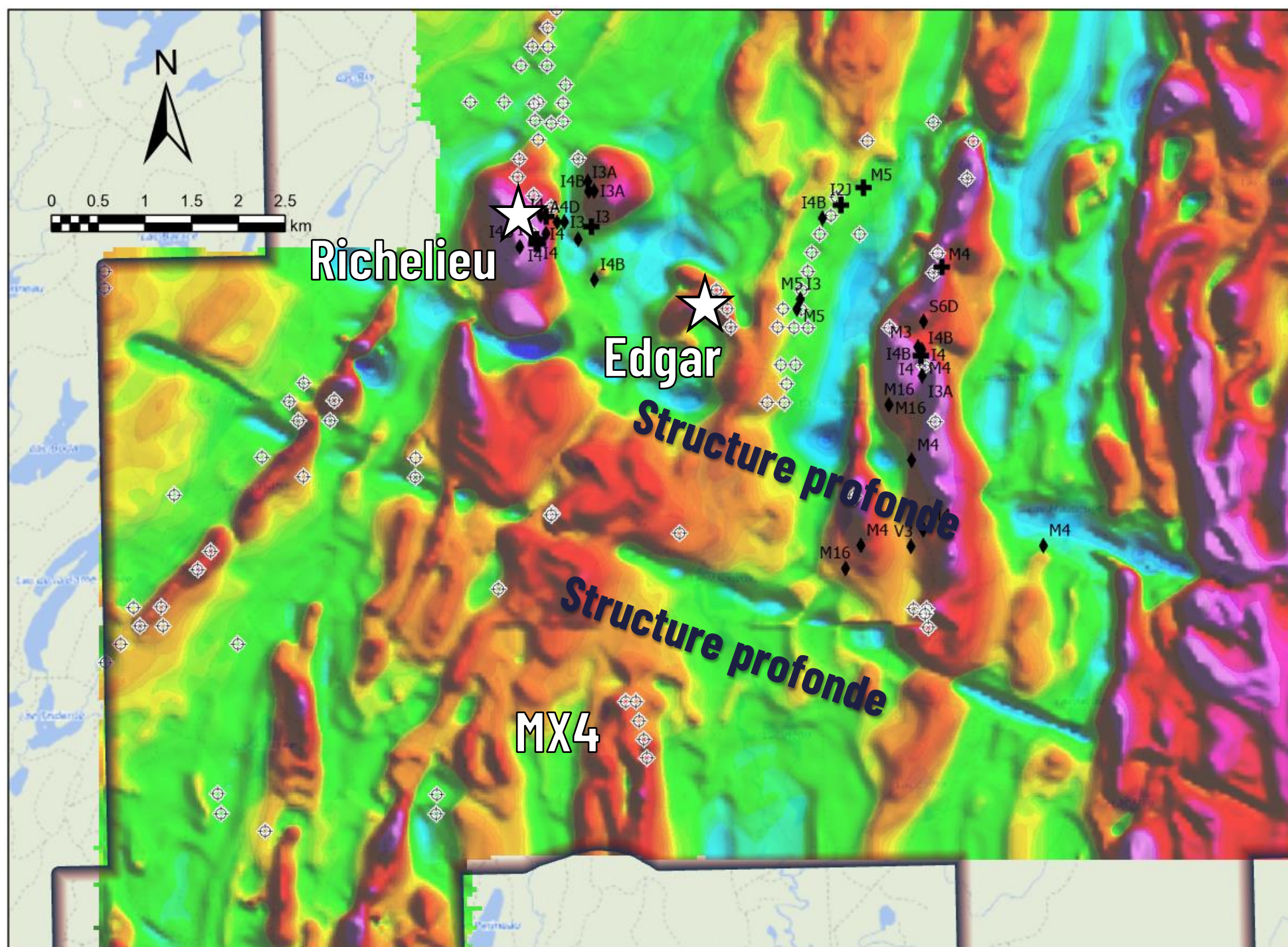
+
**Champ
magnétique
total**

Légende

+ Affleurement

◆ Bloc

⊕ Anomalie VTEM

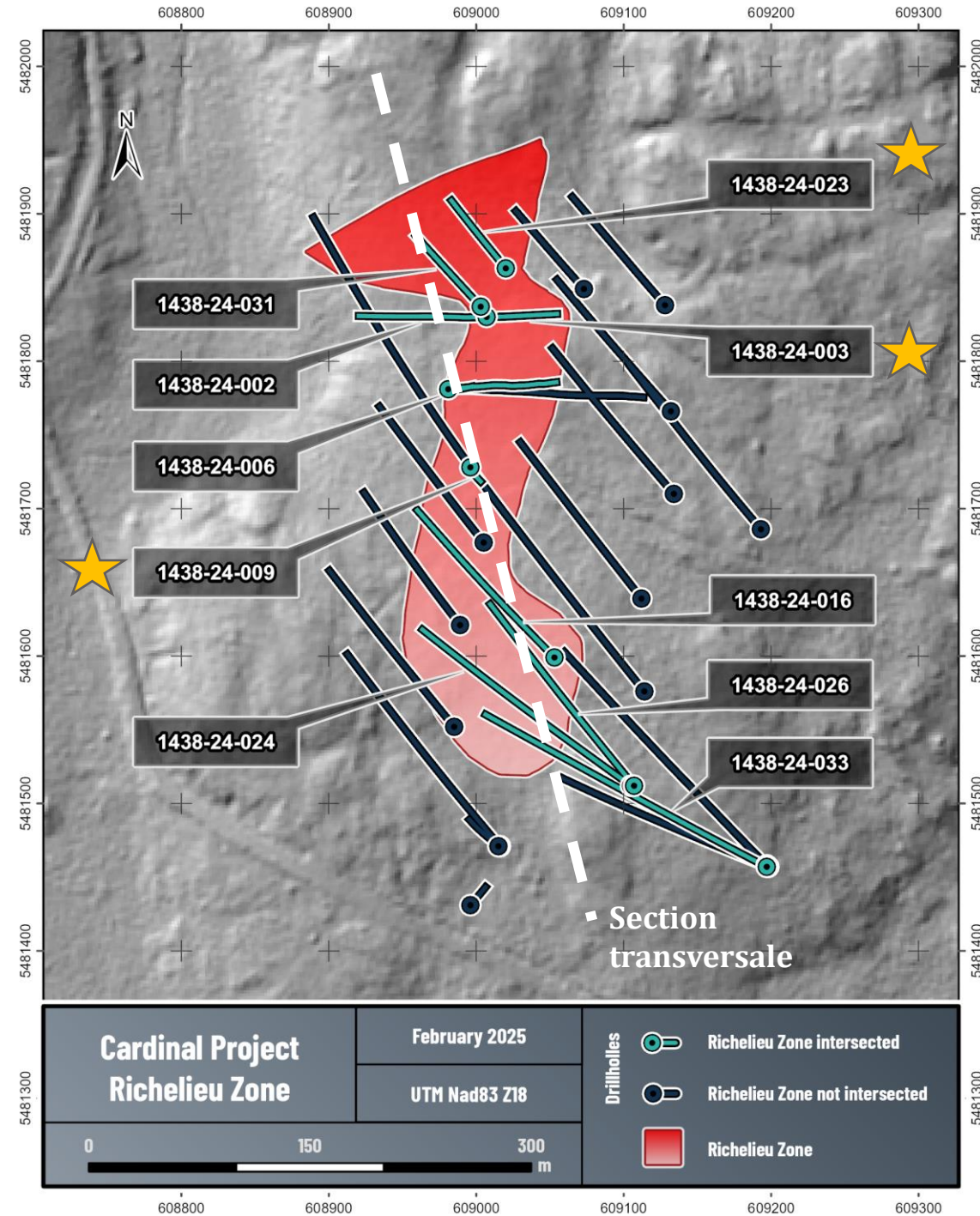
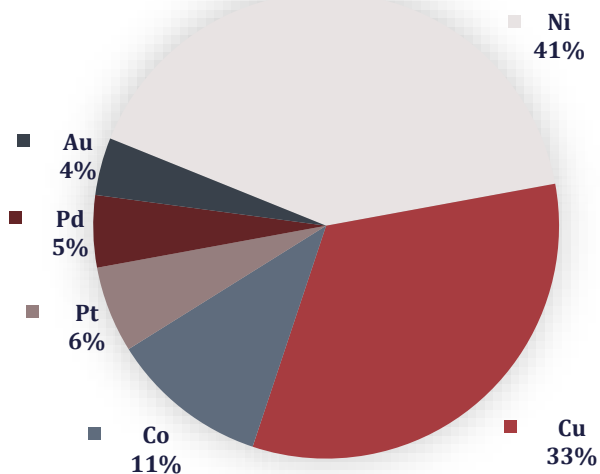


+ Zone Richelieu - Meilleurs résultats

Sondage	De (m)	À (m)	Longueur (m)*	Cu (%)	Ni (%)	Co (%)	Au + ÉGP (g/t)
1438-23-002	40,5	80,5	40,0	0,16	0,15	0,02	0,259
1438-23-003	85,0	107,0	22,0	0,89	0,53	0,08	0,930
1438-23-006	124,0	137,5	13,5	1,22	0,65	0,09	1,271
1438-23-008	101,1	106,0	4,9	0,51	0,95	0,14	1,260
1438-23-009	130,7	156,0	25,3	0,92	0,73	0,11	1,128
<i>Incluant</i>	136,1	145,9	9,8	1,00	1,15	0,17	1,561
1438-24-016	190,1	199,5	9,4	0,61	0,56	0,09	0,826
1438-24-023	29,2	52,0	22,8	0,86	0,51	0,08	0,926
1438-24-024	235,2	247,0	11,8	0,47	0,48	0,08	0,707
1438-24-026	221,5	232,6	11,1	0,96	0,68	0,11	0,945
1438-24-031	45,8	57,45	11,65	1,05	0,75	0,11	1,149
1438-24-033	279,25	282,7	3,45	1,08	0,66	0,10	0,626

*Longueur de carotte

Contribution approximative à la valeur brute (%)

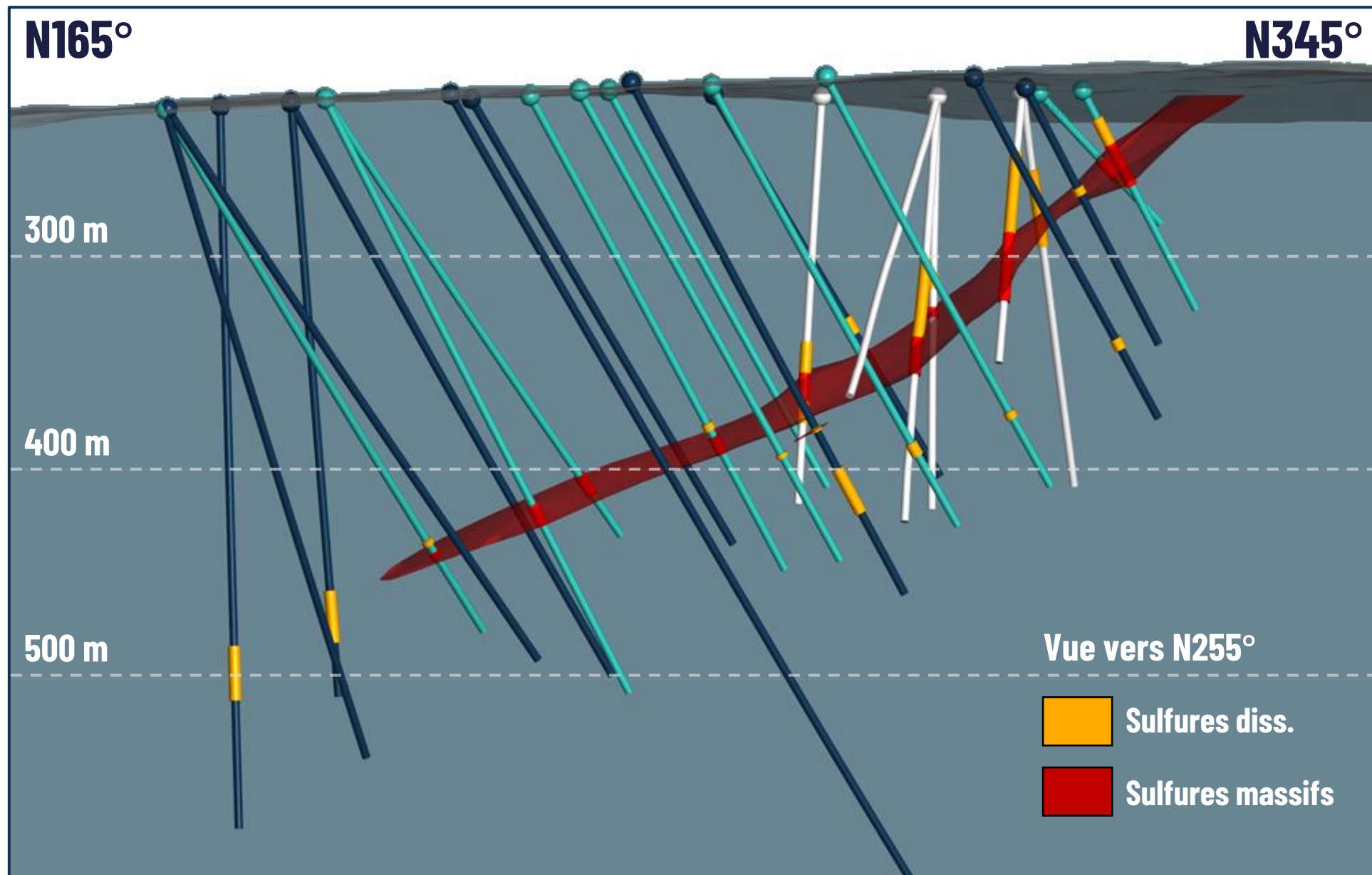


+

Section transversale

Géométrie:

475 m x 75 m x ~10 m





Meilleurs résultats - Zone Richelieu (sondage 1438-23-009)

0,92 % Cu, 0,73 % Ni, 0,11 % Co, 0,56 g/t Pt, 0,46 g/t Pd et 0,11 g/t Au sur 25,3 m - à partir de 130,7 m

Incluant 1,00 % Cu, 1,15 % Ni, 0,17 % Co, 0,79 g/t Pt, 0,70 g/t Pd et 0,08 g/t Au sur 9,8 m - à partir de 136,1 m



Minéralisation dans la plongée de Richelieu

Sondage 1438-24-026 (221,5 à 232,6 m)

0,96 % Cu, 0,68 % Ni et 0,84 g/t ÉGP sur 11,1 m

+ Textures de minéralisation



+ Prochains travaux - Richelieu >>>

Géophysique :

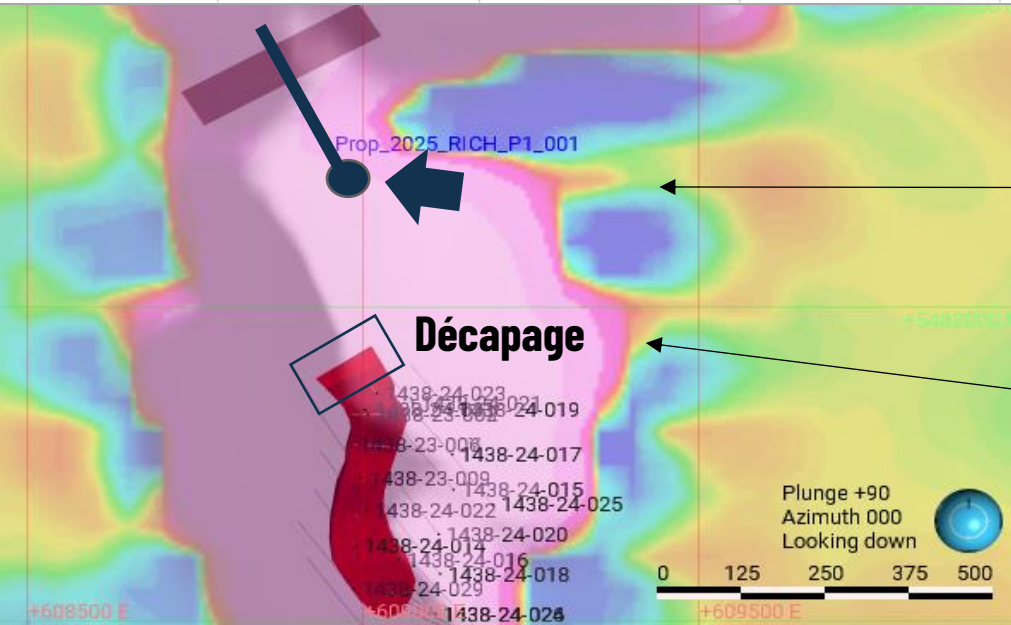
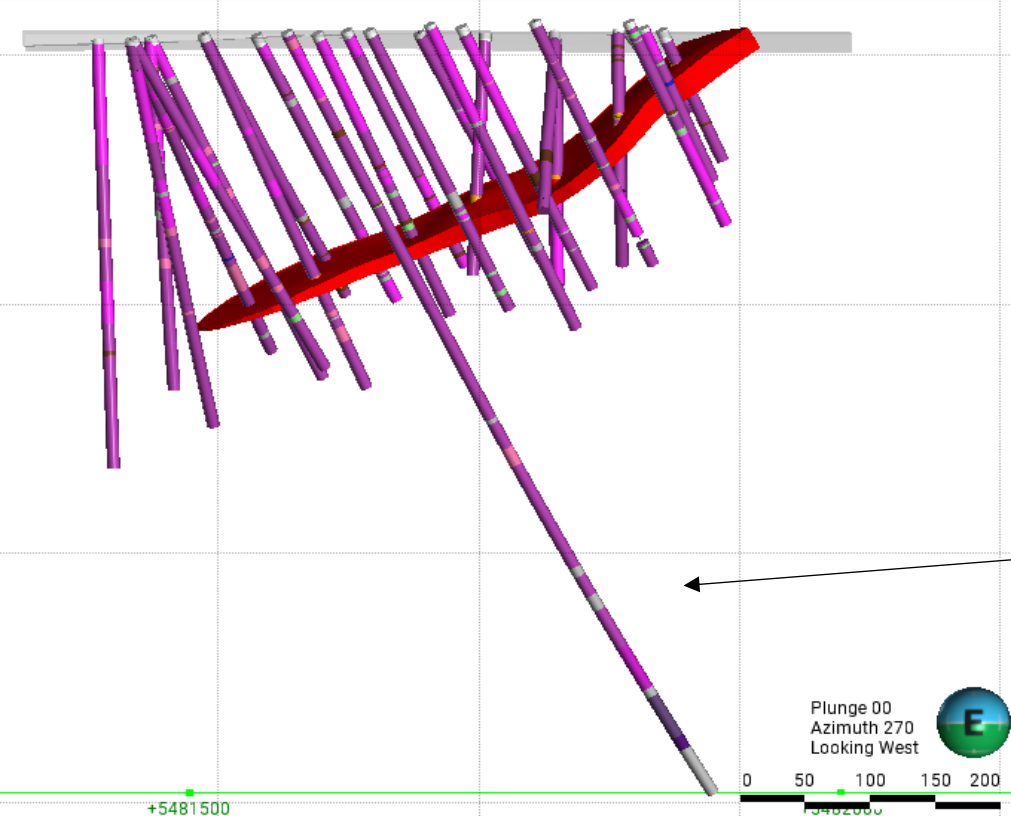
- Géophysique en forage (Pulse-EM) pour compléter la lecture du sondage 1438-24-018 de 126 m à 750 m.

Forage :

- 1 sondage visant une plaque Maxwell : 435 m.

Décapage :

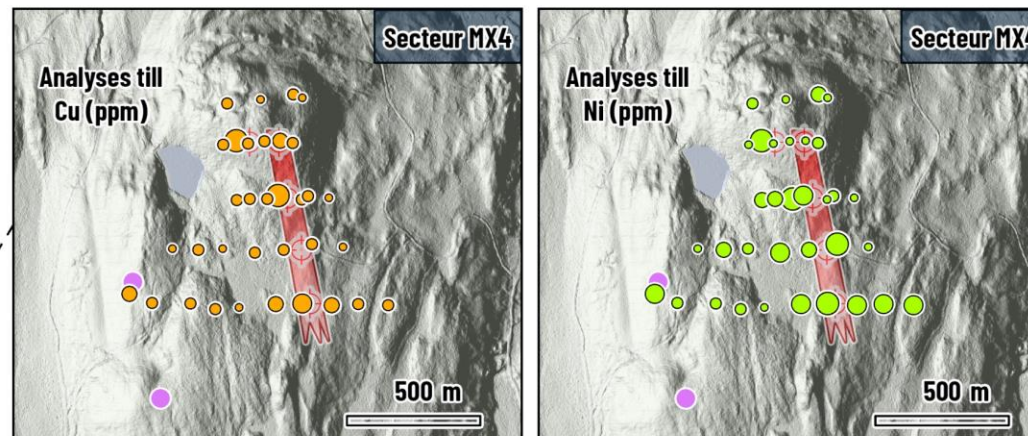
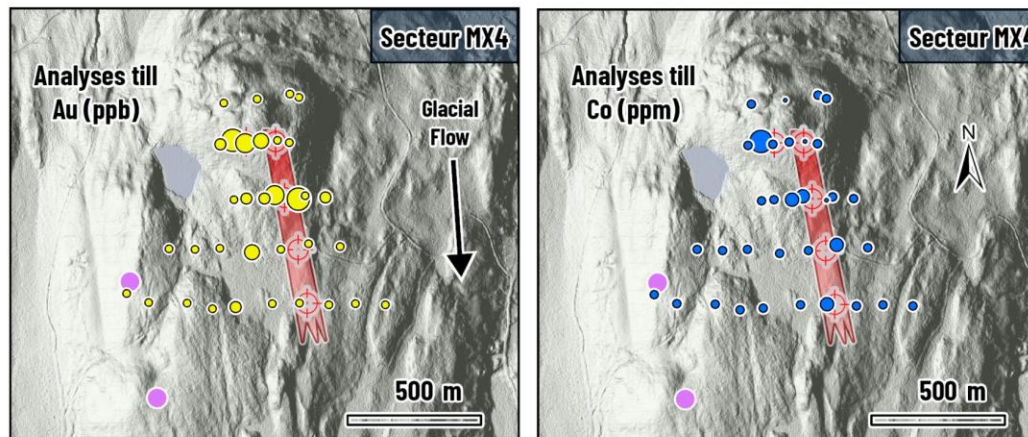
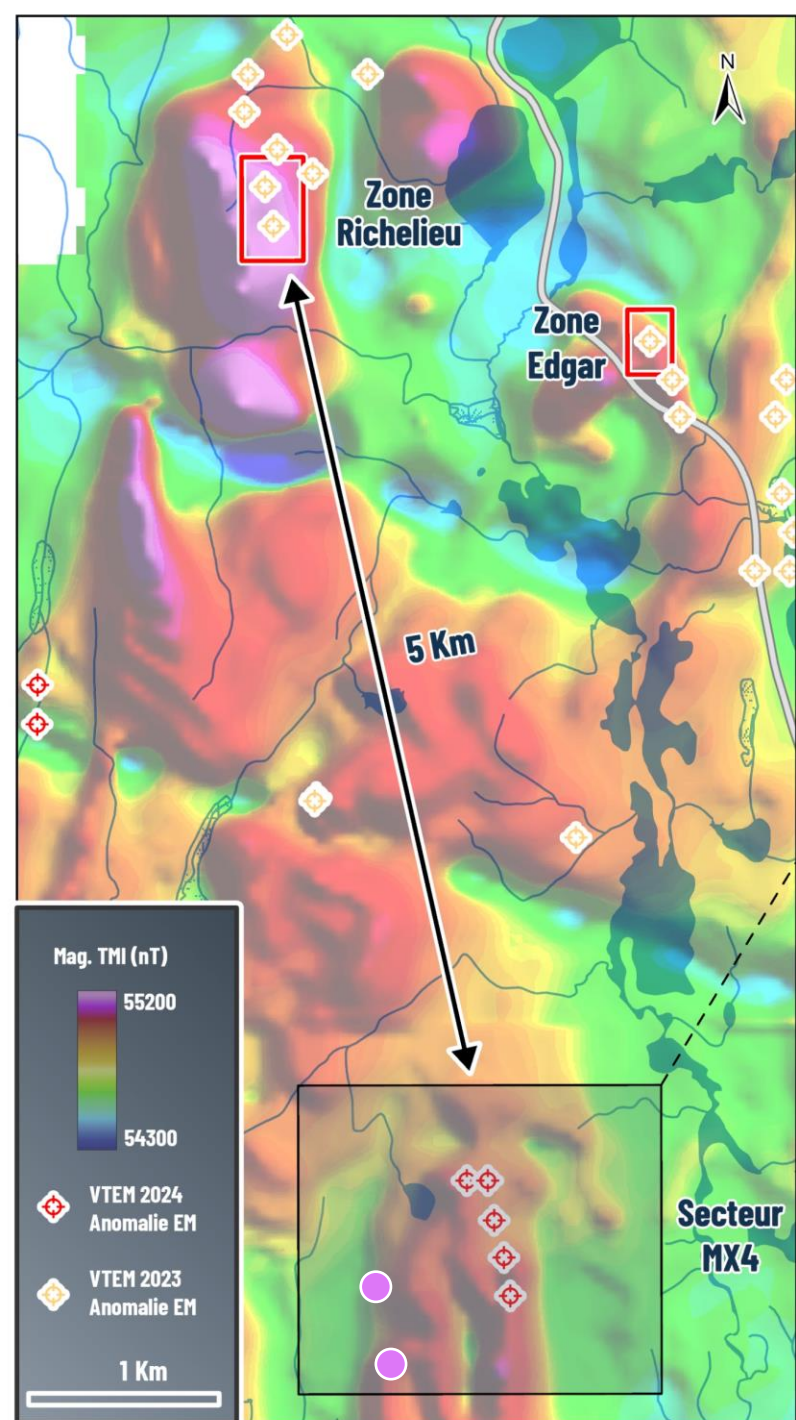
- Intersection avec la surface de la zone Richelieu



Prochains travaux - MX4 >>>

Cible MX4 (prête à forer)

- Anomalie VTEM avec signature similaire à celle de Richelieu;
- 800 m de longueur;
- 2 zones de blocs de pyroxénite en aval glaciaire de MX4;
- Anomalies en Ni, Au, Co, Cu, Cr, As et Bi en aval glaciaire de MX4.

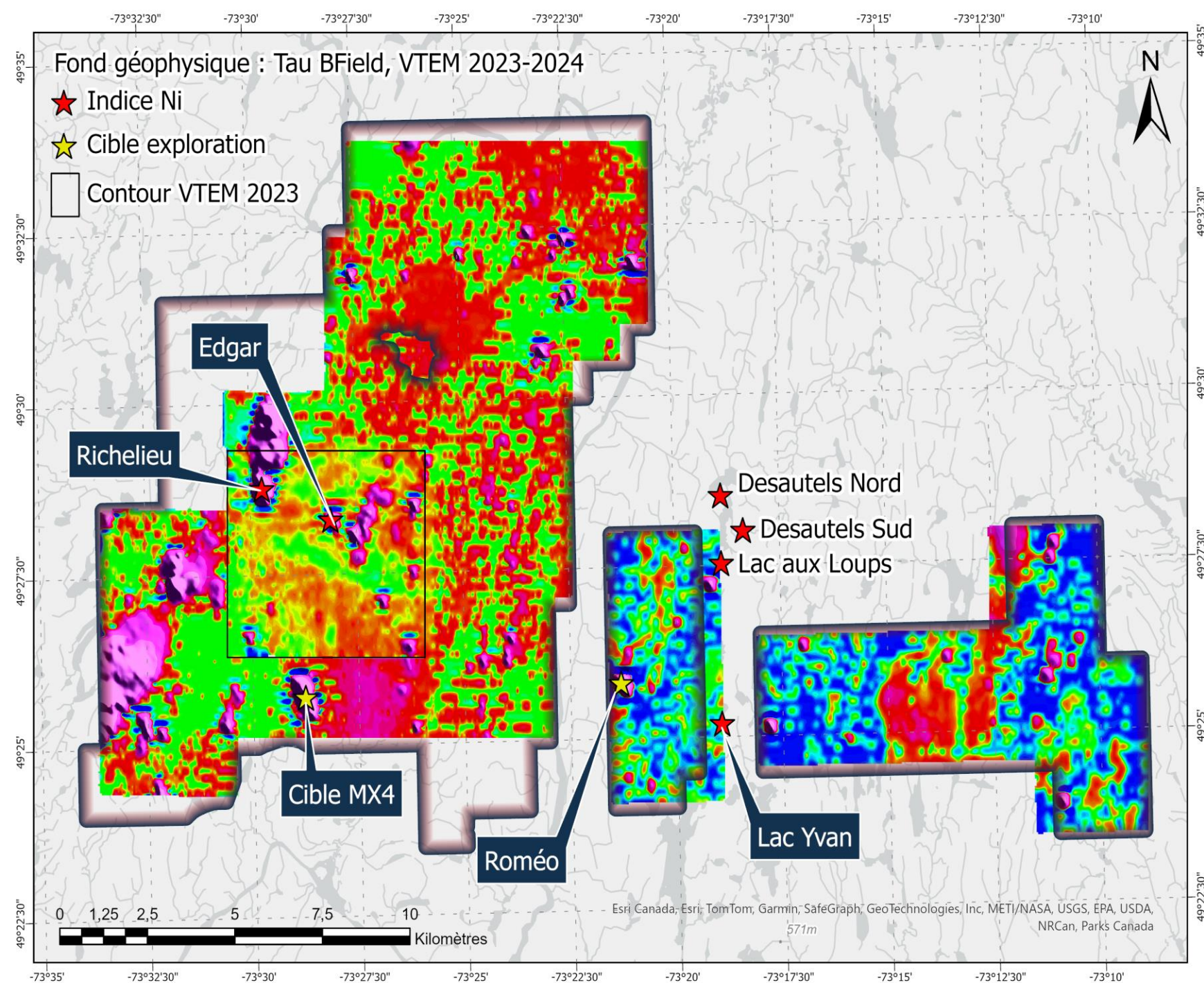


	Analyses till			
	Au (ppb)	Cu (ppm)	Ni (ppm)	Co (ppm)
● Bloc ultramafique	< 5	3 to 11	14 to 25	4 to 7
■ Anomalies EM Consécutives	5 to 6	11 to 30	25 to 30	7 to 15
● VTEM 2024 Anomalie EM	6 to 7	30 to 40	30 to 35	15 to 25
	7 to 12	40 to 50	35 to 45	25 to 35
	12 to 19	50 to 71	45 to 444	35 to 44

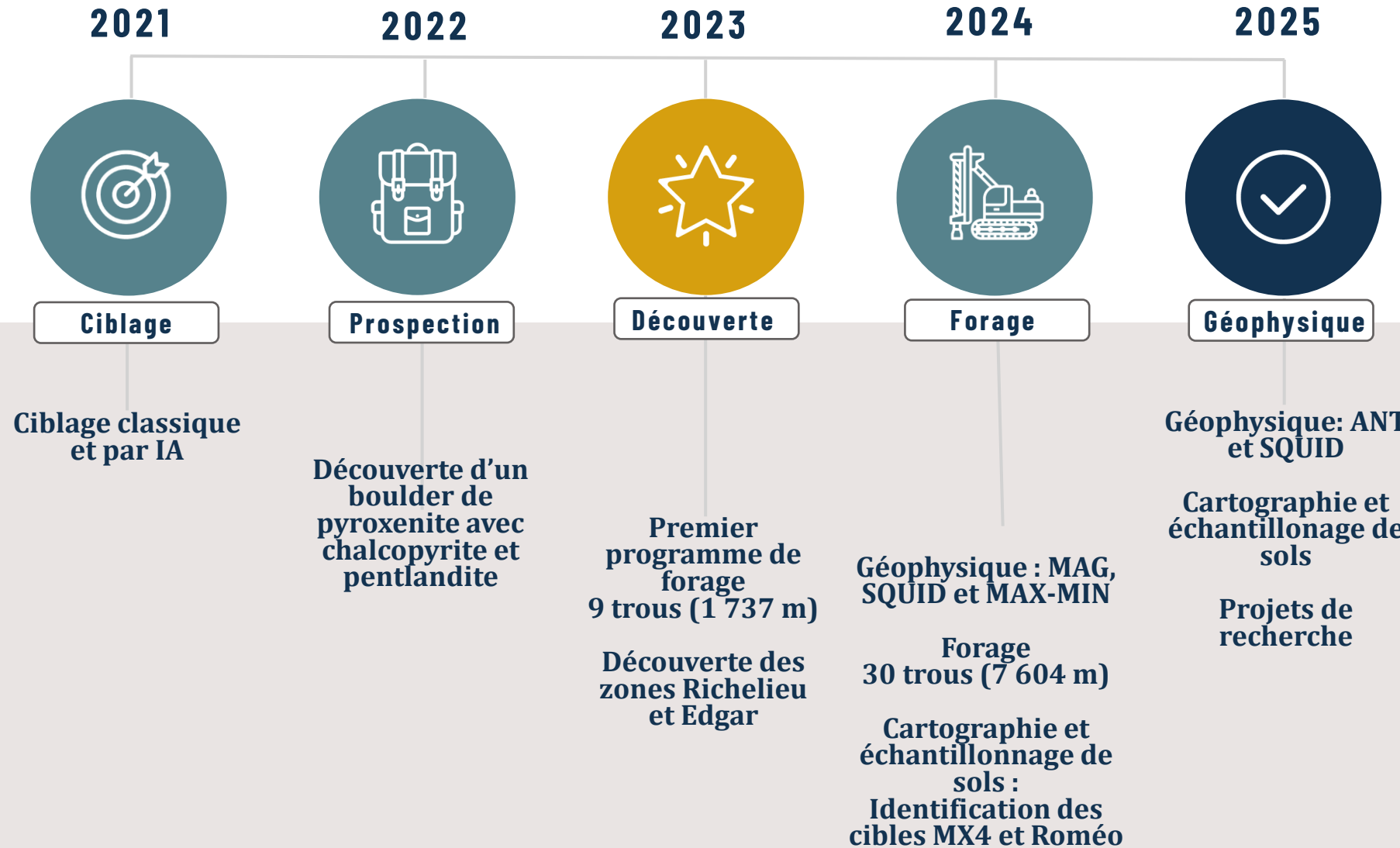
Prochains travaux - Roméo >>>

Indice Roméo (prêt à forer)

- **2,56 % Cu, 0,78 % Ni, 0,11 % Co, 0,086 g/t Au, 0,37 g/t Pt et 0,048 g/t Pd.**
- Minéralisation associée à un fort conducteur VTEM.
- Conducteur Maxwell modélisé à partir des données d'un levé électromagnétique au sol (SQUID)



+ Chronologie du projet



Travaux à venir

Richelieu
MX4
Roméo

